



Szövetkezelés

Mesterfokon

Egyszerű, esztétikus megoldás

Parasorb Cone fogászati kúp

Parasorb Cone Genta kúp



## ▶ Fogeltávolítás - A probléma:

Foghúzás után az alveoláris meder nem gyógyul minden esetben optimálisan, speciális segítség nélkül. Ez pedig következményekkel jár:

- ▶ A csont, ami stabil és biztos alapját kell, hogy képezze egy implantátumnak, nem megfelelő mértékben épül fel újra.
- ▶ Az alveoláris gerinc sorvadása már rövid idővel a fog eltávolítása után megkezdődik. Mindenképpen fontos az alveoláris vonulat újjáépítése, amennyiben a későbbiekben implantátumot tervezünk behelyezni a hiányzó fog helyére.
- ▶ Ezek a kezelések költségesek és időigényesek, továbbá a páciens számára nem kevés fájdalommal és esetlegesen bizonyos kockázattal járnak.

## A Resorba 4 az 1 - ben megoldása:

### 1. Biztonságos és gyors vérzéscsillapítás:

- ▶ Nem merül fel egy másodlagos vérzés kockázata
- ▶ A vérrögök megkötése biztosított
- ▶ Választható antibiotikummal, a veszélyeztetett páciensek védelmére (pl. dohányzók, cukorbeteg, immunszuppressziótól szenvedők)

### 2. Az alveoláris gerinc soradásának csökkentése:

- ▶ A fogmeder stabilizációja, és az érzékeny vesztibuláris lamellák megtartása
- ▶ Az alveoláris gerinc térfogatának megtartása
- ▶ Hosszú távon javítja mind az esztétikus, mind a funkcionális eredményeket

### 3. Biztonságos csontregeneráció:

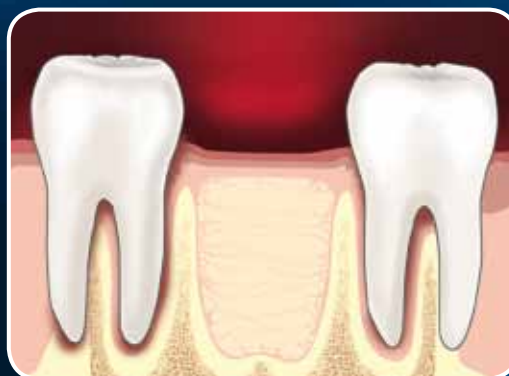
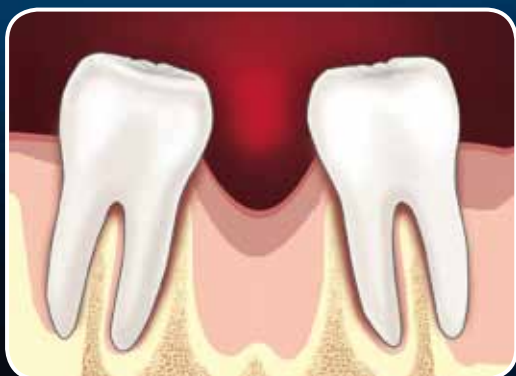
- ▶ Határozott regenerációs mátrix
- ▶ Angiokonduktív és oszteokonduktív tulajdonságok
- ▶ Már viszonylag rövid idő alatt létrejön az implantátum alapjául szolgáló stabil csontreteg
- ▶ Előre megtervezhető, hosszú távon is sikeres kezelést biztosít

### 4. Nagyfokú elégedettség tapasztalható mind az orvos, mind a páciens részéről:

- ▶ Egyszerű és biztonságos használat
- ▶ Az alkalmazást követő kezelések leegyszerűsödtek.
- ▶ Magasfokú pácienskomfort
- ▶ Kiváló ár - érték arány

### A különbség:

### Parasorb Cone kúp / Parasorb Cone Genta kúp



Sematikus ábrák a foghúzást követő gyógyulási mintákról:

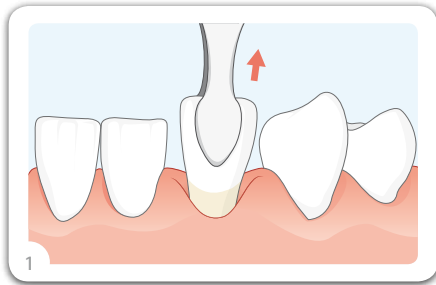
Bal ábra:  
Az alveoláris meder kezelés nélkül

Jobb ábra:  
Az alveoláris meder Resorba fogászati kúppal való ellátása után

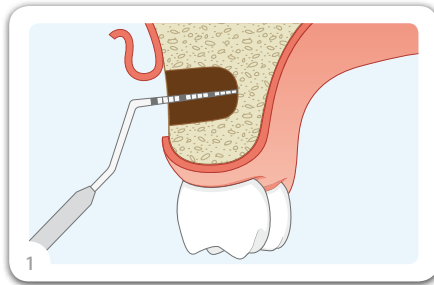
## Milyenek a tapasztalatok a Resorba fogászati kúpokkal kapcsolatban?

A kollagén termékek használata a csontállomány felépítése és megtartása céljából már évek óta fontos része az általános terápiás kezeléseknek mind a fogászat, mind az állcsontsebészet területén. Világszerte több százezer felhasználó igazolja a Resorba fogászati kúpok hatásosságát és megbízhatóságát. Mindez a többi jól bevált Resorba - termékre is vonatkozik, mint például a szivacsokra és a varróanyagokra.

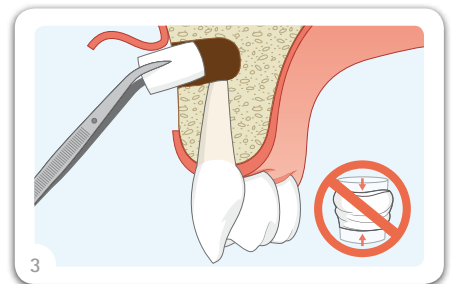
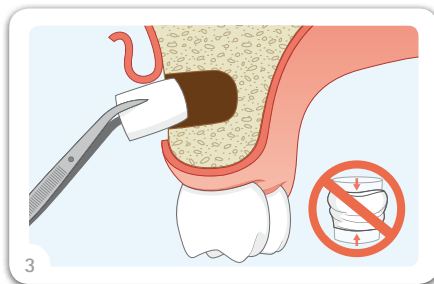
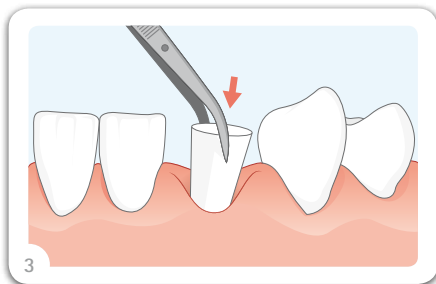
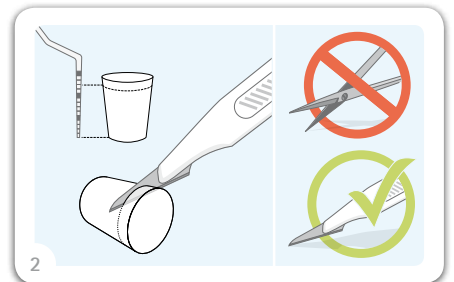
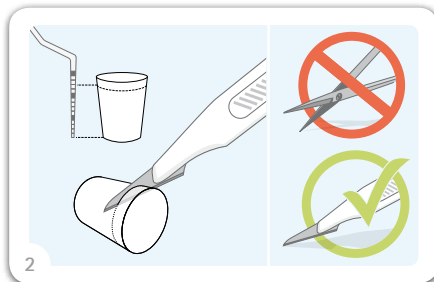
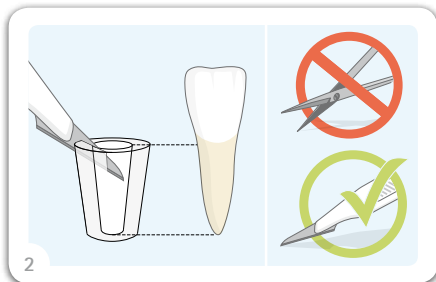
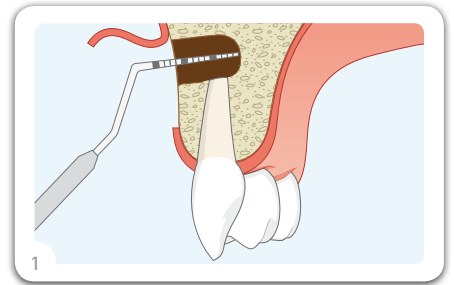
Resorba fogászati kúp használata foghúzás után



Resorba fogászati kúp használata cisztaeltávolítás után



Resorba fogászati kúp használata gyökércsúcs rezekció után



## Kiszerezés, rendelési információk :

A Parasorb Cone kúp és Parasorb Cone Genta kúp, steril, csomagolt kiegészítései:

REF	DB / DOBOZ
DK-1010	Parasorb Cone , steril, csomagolt fogászati kúp 10 kúp
MK10	Parasorb Cone Genta , steril, csomagolt, antibiotikum tartalmú fogászati kúp 10 kúp
MK11	Parasorb Cone Genta , kettős steril csomagolásban, antibiotikum tartalmú kúp 5 kúp



## Kiszerezés és rendelési információk:

A Parasorb Cone kúp és a Parasorb Cone Genta kúp sterilen csomagolt kiszerezései:

REF		DB / DOBOZ
DK-1010	Parasorb Cone, sterilen csomagolt kúp	10 kúp
MK10	Parasorb Cone Genta, sterilen csomagolt, antibiotikum tartalmú kúp	10 kúp
MK11	Parasorb Cone Genta, kettős steril csomagolású, antibiotikum tartalmú kúp	5 kúp



Resorba Medical GmbH

CE 1275

LGAC InterCert  
Zertifiziertes QM-System  
EN ISO 13485:2003 + AC:2007

LGAC InterCert  
Zertifiziertes QS-System  
Medizinproduktehersteller  
9342 EWG Anhang II